






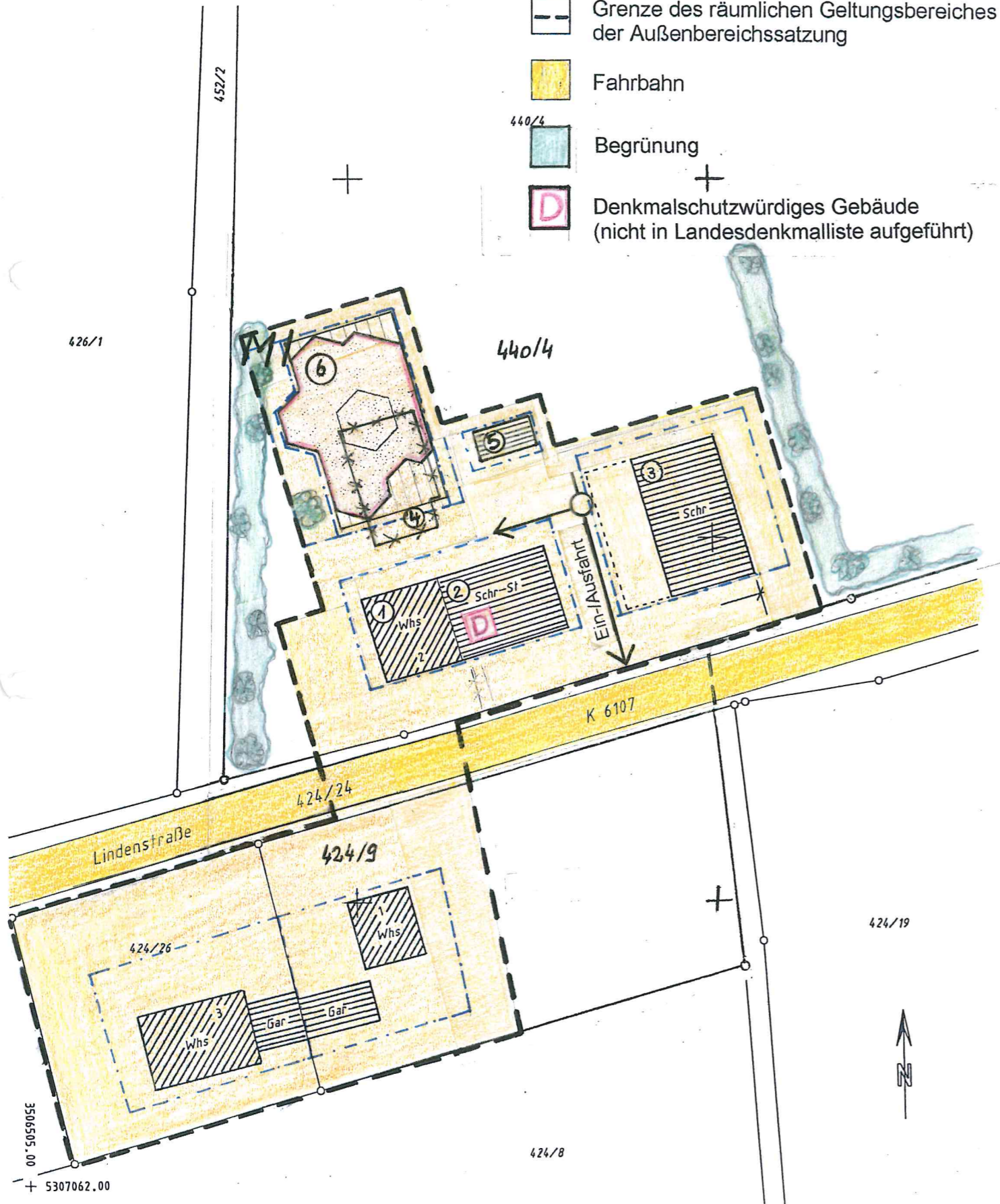


Bei Flurst.Nr. 440/4 sind max. 3 Wohneinheiten zulässig.
Für die Grundstücke mit Flurst.Nr. 424/9 und 424/26 sind jeweils max. 2 Wohneinheiten gestattet.

Zeichenerklärung

-  Bestehende Wohngebäude
-  Bestehende Nebengebäude
-  Mischgebiet
-  Grenze des räumlichen Geltungsbereiches der Außenbereichssatzung
-  Fahrbahn
-  Begrünung
-  Denkmalschutzwürdiges Gebäude (nicht in Landesdenkmalliste aufgeführt)



1 Planbearbeiter

Stockach, den 10.07.2001

2 Aufstellungsbeschluss der Außenbereichssatzung

nach § 2 Abs.1 BauGB

vom 11.07.2001

3 Anhörung Träger öffentlicher Belange

nach § 4 Abs.1 BauGB

am 24.08.2001

4 Beteiligung der Bürger

nach § 3 Abs.2 BauGB

am 24.08.2001

5 Beschluss der Satzung

nach §§ 10 Abs. 1 und 35 Abs. 6

am 10.10.2001

6 Genehmigungsverfahren

nach § 3 Abs.1 BauGB

am 24.10.2001

7 Inkrafttreten der Außenbereichssatzung

nach § 10 Abs.3 BauGB
Öffentliche Bekanntmachung
am 17.11.2001 durch Amtsblatt

AUSSENBEREICHSSATZUNG

"Haslen"

M. 1:750

Genehmigt gem. § 35 Abs. 6 des
Baugesetzbuches
Landratsamt Konstanz

**GEMEINDE
Hohenfels**

Gemarkung Mindersdorf

Konstanz, den 07.11.2001

Deustle
Schuster